



**Rímac**

**Av. Morro de Arica 205**

Alt. Cruce con Av. Francisco Pizarro  
Sala de ventas

**besco.pe**







## Plano de ubicación

### SALA DE VENTAS

Av. Morro de Arica 205

### PROYECTO

Av. A 231 (Prolongación Av. Alcazar - Rímac)







## Planta General







**Áreas comunes**

**Fachada condominio**

Imagen referencial  
Condominio Altos 1

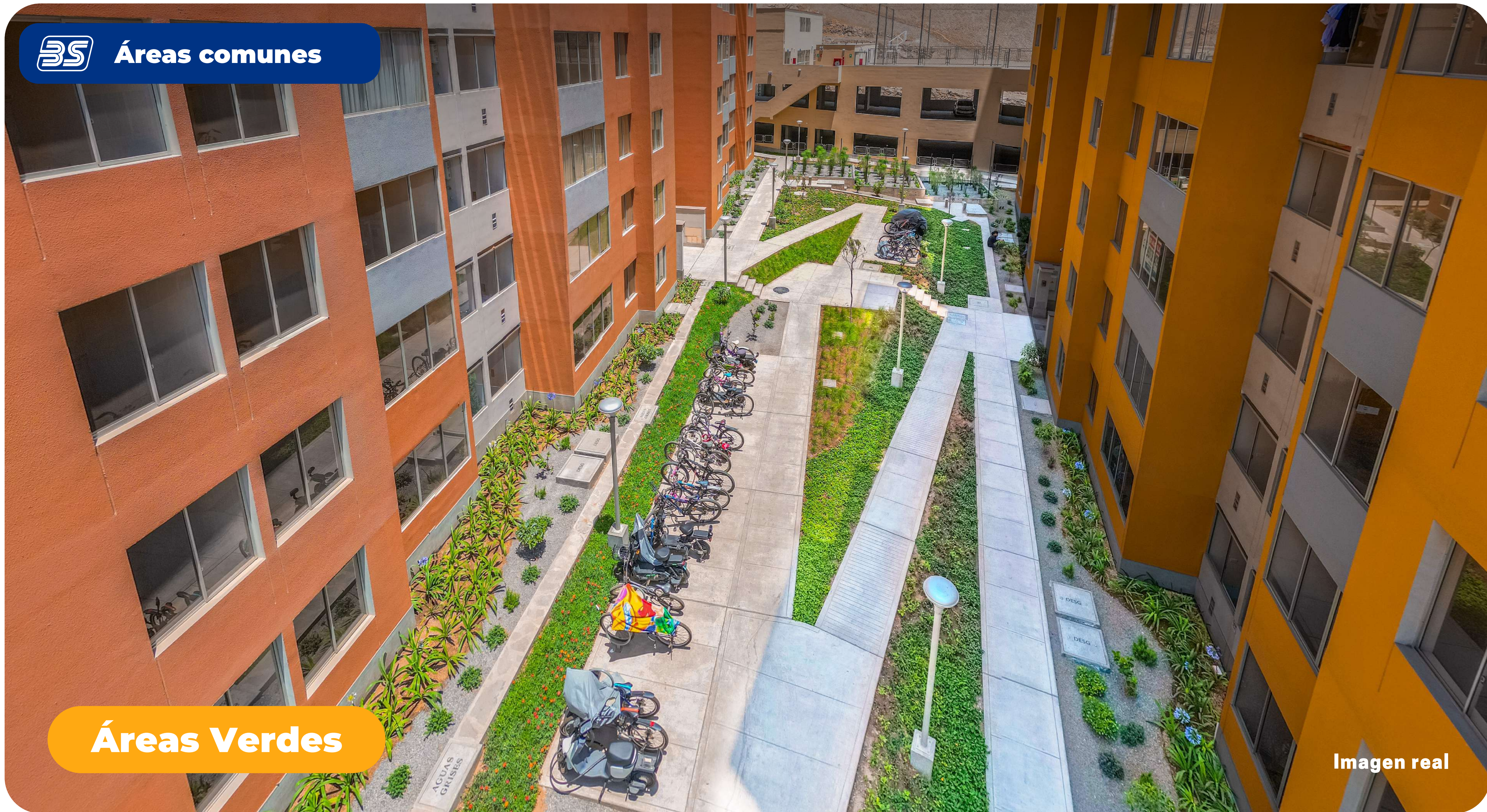




**Áreas comunes**

**Áreas Verdes**

Imagen real







**Áreas comunes**

**Juegos para Niños**

Imagen real





**Áreas comunes**

**Zona canina**

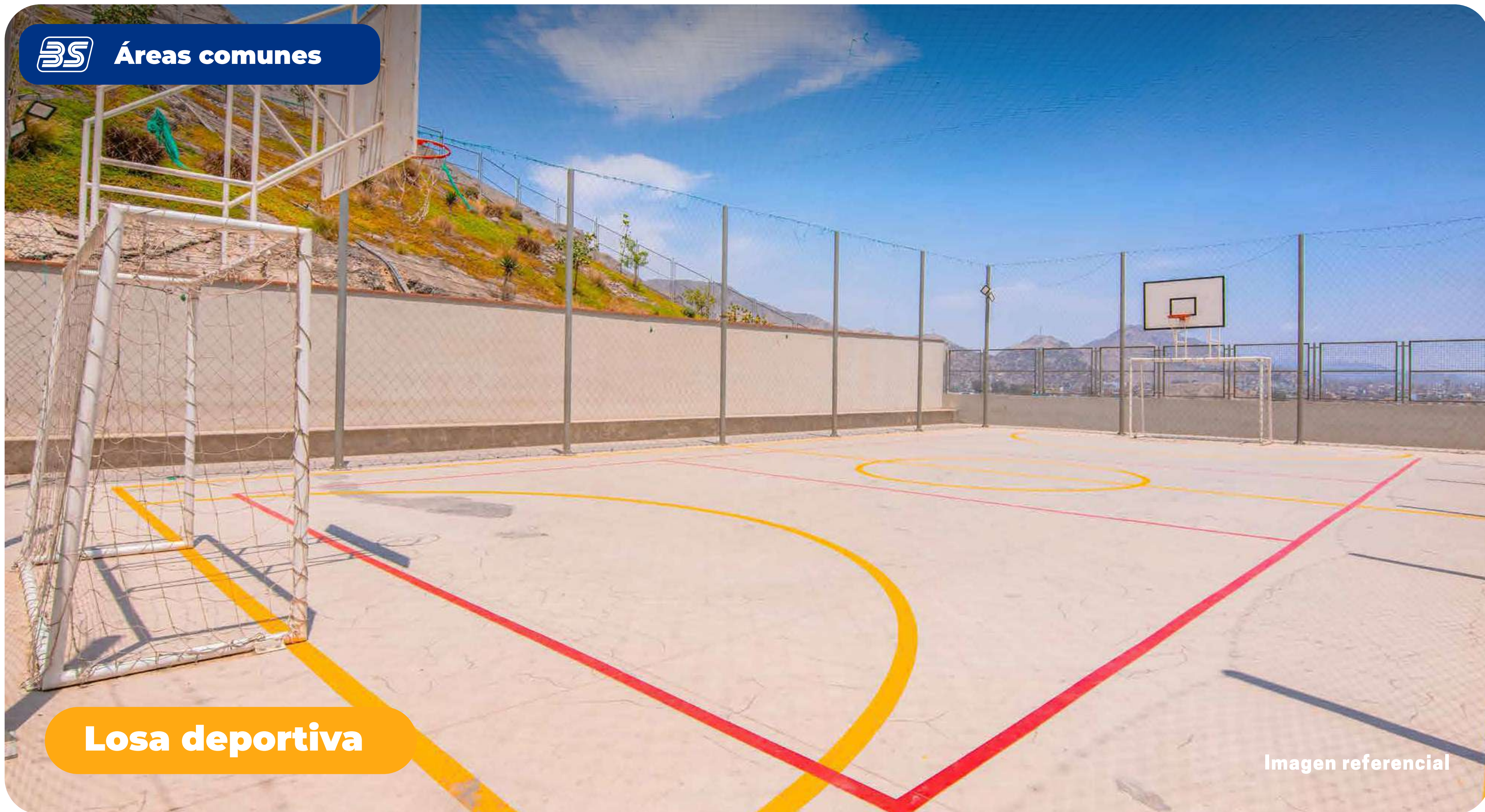
Imagen real







**Áreas comunes**



**Losa deportiva**

Imagen referencial





**Áreas comunes**

**Parque público vista 1**

Imagen real





Áreas comunes

Parque público vista 2

Imagen real





## Tipologías



### Flat - Tipo 6

**Área total : 59 m<sup>2</sup>**

Dptos : 101 - 1801 / 104 - 1804 / 105 - 1805  
108 - 1808

- 2 dormitorios
- 1 baño
- Amplia sala comedor
- Cocina abierta
- Lavandería

### Torre 4



El área total es aproximada. El área, distribución y mobiliario son referenciales pudiendo variar durante el desarrollo del proyecto.  
Las imágenes son referenciales y reflejan solo la interpretación del artista gráfico.





## Tipologías



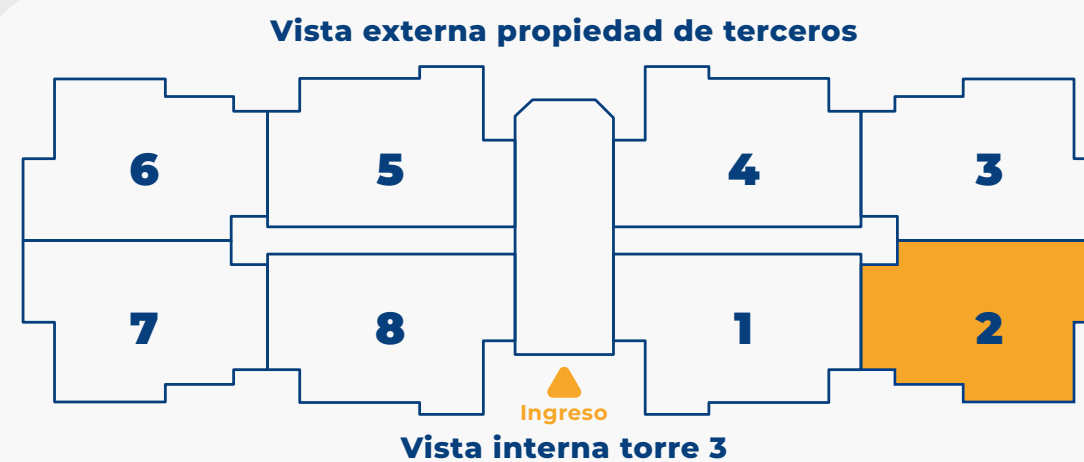
### Flat - Tipo 7

**Área total : 59 m<sup>2</sup>**

Dptos : 102 - 1802

- 2 dormitorios
- 2 baños
- Ampla sala comedor
- Zona de estar
- Cocina abierta
- Lavandería

### Torre 4



El área total es aproximada. El área, distribución y mobiliario son referenciales pudiendo variar durante el desarrollo del proyecto.  
Las imágenes son referenciales y reflejan solo la interpretación del artista gráfico.





## Tipologías



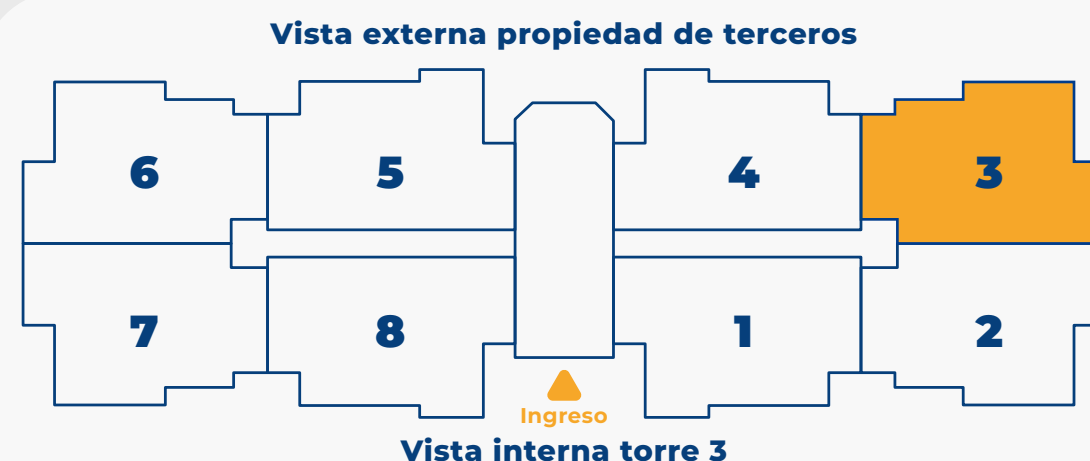
### Flat - Tipo 8

**Área total : 59 m<sup>2</sup>**

Dptos : 103 - 1803

- 2 dormitorios
- 2 baños
- Amplia sala comedor
- Cocina abierta
- Lavandería

### Torre 4



El área total es aproximada. El área, distribución y mobiliario son referenciales pudiendo variar durante el desarrollo del proyecto.  
Las imágenes son referenciales y reflejan solo la interpretación del artista gráfico.





## Tipologías



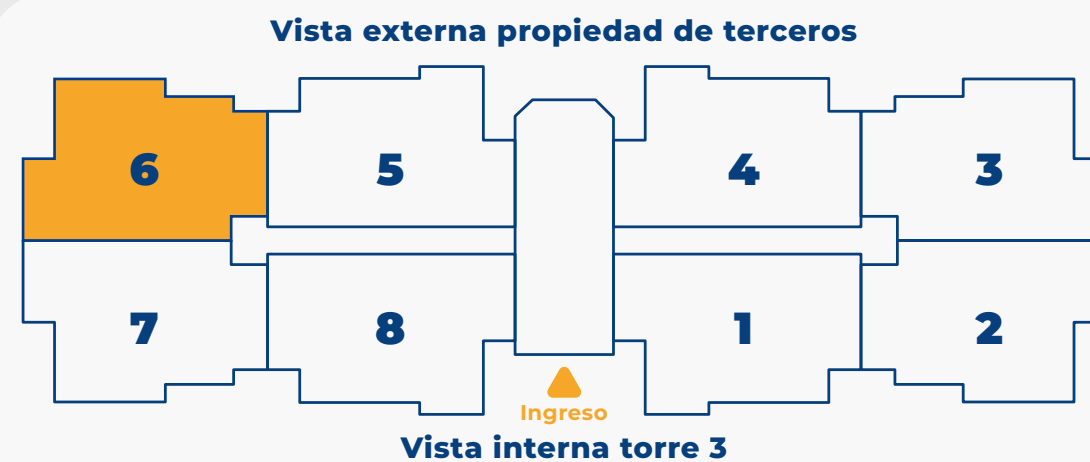
### Flat - Tipo 3

**Área total : 59 m<sup>2</sup>**

Dptos : 106 - 1806

- 2 dormitorios
- 1 baño
- Amplia sala comedor
- Cocina abierta
- Lavandería

### Torre 4



El área total es aproximada. El área, distribución y mobiliario son referenciales pudiendo variar durante el desarrollo del proyecto.  
Las imágenes son referenciales y reflejan solo la interpretación del artista gráfico.





## Tipologías



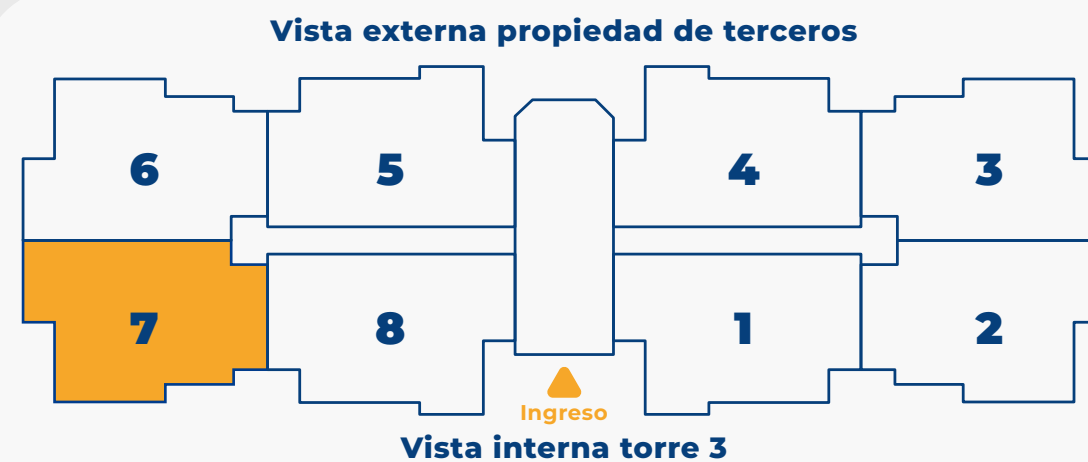
### Flat - Tipo 2

**Área total : 59 m<sup>2</sup>**

Dptos : 107 - 1807

- 2 dormitorios
- 1 baño
- Amplia sala comedor
- Zona de estar
- Cocina abierta
- Lavandería

### Torre 4



El área total es aproximada. El área, distribución y mobiliario son referenciales pudiendo variar durante el desarrollo del proyecto.  
Las imágenes son referenciales y reflejan solo la interpretación del artista gráfico.





## Beneficios Besco

Más de  
**26,000**  
DPTOS ENTREGADOS

7 proyectos inmobiliarios en ejecución, 12 importantes condominio entregados, presencia en Lima, Piura, Chile y Colombia.



Wasi es un programa de acompañamiento social cuya función es orientar y facilitar tu convivencia en comunidad.



Si compraste un departamento en uno de nuestros proyectos, se un Socio Referido Besco.





## ¡CONOCE NUESTROS PILARES!

Eco Besco es un programa ecológico que busca contribuir con el cuidado del medio ambiente, con el fin de mejorar la vida de nuestros propietarios.

### Construimos con Materiales de Baja Emisión de Carbono

En Besco, buscamos reducir el impacto ambiental desde el inicio. Por ello, desde la construcción de nuestros proyectos usamos materiales Eco amigables para pisos laminados, Fraguas interiores, piso vinil, rodones de MDF, melamina para muebles de cocina, adoquines y ladrillos.

### Estacionamientos para Bicicleta

Cuida tu salud. Ahorra en tiempo y dinero, todos nuestros proyectos cuentan con estacionamiento de bicicletas.

### Biohuertos

Los propietarios podrán consumir los vegetales que cosechan de forma gratuita. De esta forma podrán alimentarse de manera saludable, aliviar el estrés y buscar una conciencia ecológica.

**HABILITADO EN NUESTROS PROYECTOS :  
PRADERA DEL RÍMAC / NUEVO NOGALES  
PALMAS 2 CHORRILLOS / TORRE MAR COSTANERA**

### Luminarias Led

Ahorra hasta S/25 mensuales en el consumo de luz comparado con luminarias convencionales.

### Griferías de Bajo Consumo

Los propietarios podrán **ahorrar hasta el 65%** de consumo de agua en los departamentos.

### Recicla y Genera Ingresos para el Fondo Común de Tu Condominio

En Besco, estamos comprometidos con el medio ambiente y gracias a la participación de nuestros propietarios, promovemos actividades de reciclaje que ayuden generar ingresos económicos para el mantenimiento de las Amenidades del condominio.

**HABILITADO EN NUESTROS PROYECTOS :  
PRADERA DEL RÍMAC / ALTOS DEL RÍMAC / NUEVO NOGALES**

### Tratamiento de Agua Para Riego

Nuestros propietarios podrán tener un ahorro en el pago de sus mantenimientos, ya que nuestros proyectos permiten tratar el agua para el riego de áreas verdes.

### Redes Internas para Gas Natural

Nuestros propietarios podrán **ahorrar hasta un 70%** comparado con el uso de electricidad y hasta un 30% con el balón de gas.







**Sello de  
Calidad**



EDGE "Excellence In Design for Greater Efficiencies" es una certificación de construcción sustentable creada por el IFC, miembro del Banco Mundial para promover el diseño ecológico y generar ahorros en los consumos de energía y agua en edificios.

Somos la primera inmobiliaria y constructora de vivienda social en recibir el reconocimiento EDGE CHAMPIONS. De esta forma reafirmamos nuestro compromiso de seguir brindándoles GRANDES MOMENTOS y productos de calidad.

