



Construyendo grandes momentos



Av. Morro de Arica 205
Alt. Cruce con Av. Francisco Pizarro

Sala de ventas

besco.pe



1er lugar en **ventas***

Por 5to Año CONSECUTIVO
Mi Vivienda 2025

(*)Reconocimiento otorgado por el FMV en base a la colocación de créditos del 2025.



Universidad Nacional
Cayetano Heredia

Universidad Nacional
de Ingeniería

Sala de Ventas
Morro de Arica 205

Colegio
Alfredo Bonifaz

G.U.E
Ricardo Bentín

Mercado

Mercado
del Limoncillo

**Parque Zonal
Capac Yupanqui**

Centro de Salud
Mariscal Castilla

Inova School
Rimac

Colegio Nacional
de mujeres

Club Metropolitano
Cápac Yupanqui

Sporting
Cristal

Rimac

plaza
vea

plaza
vea Rimac Alcazar

Estadio Alberto Gallardo
San Martín de Porres

Alameda de los Descalzos

Parque Huancayo

Estación Caja de Agua

Museo
Presbítero Maestro

Estación
Presbítero Maestro

Jirón Cajamarca

Jr. Marañón

Estación Monserrate

DIRRECOM PNP

LEONCIO PRADO

CAQUETÁ

GRAU

FLOR DE
AMANCAES

URB. LOS
JARDINES

PALAO

MAXIEFECTIVO PERU PLN

Av. Tomás Valle

Bus - Tomás Valle

Av. Alcazar - Rimac

Cinestar Metro UNI

Av. Tupac Amaru

Parque

Parque

Av. A

Av. A

Av. Alcazar

Av. Tupac Amaru

Av. Morro de Arica

Av. Alcazar

Av. Tacna

Vía Expresa Línea Amarilla

Vía Expresa Línea Amarilla

Av. Camilo Grande

Av. Perú

la

Museo
Presbítero Maestro



Ingreso a Estacionamientos

Ingreso a estacionamientos

VENDIDO

VENDIDO

VENDIDO

Calle C

Avenida A

Torre 6

Torre 5

Torre 7

Torre 8

Torre 9

Torre 3

Pórtico de Ingreso Principal

Local Comercial

Centro de Vigilancia

IMAGEN REFERENCIAL



Casa club



Zona canina



Losa deportiva



Biohuerto



Juegos infantiles



Humedal



Gimnasio al aire libre



Plazoleta



Plano de ubicación



Losa deportiva

VENDIDO

Plazoleta central

Ingreso peatonal

Casa club

Zona de juegos para niños

Gimnasio al aire libre

Torre 3

Subestación eléctrica

Estacionamiento bicicletas

VENDIDO

Plazoleta

Humedal

Estacionamiento bicicletas

Subestación eléctrica

VENDIDO

Acceso de emergencia

Ingreso Vehicular

Ingreso peatonal temporal



Plano de ubicación





Áreas comunes



Vista interna

Imagen Referencial



Áreas comunes

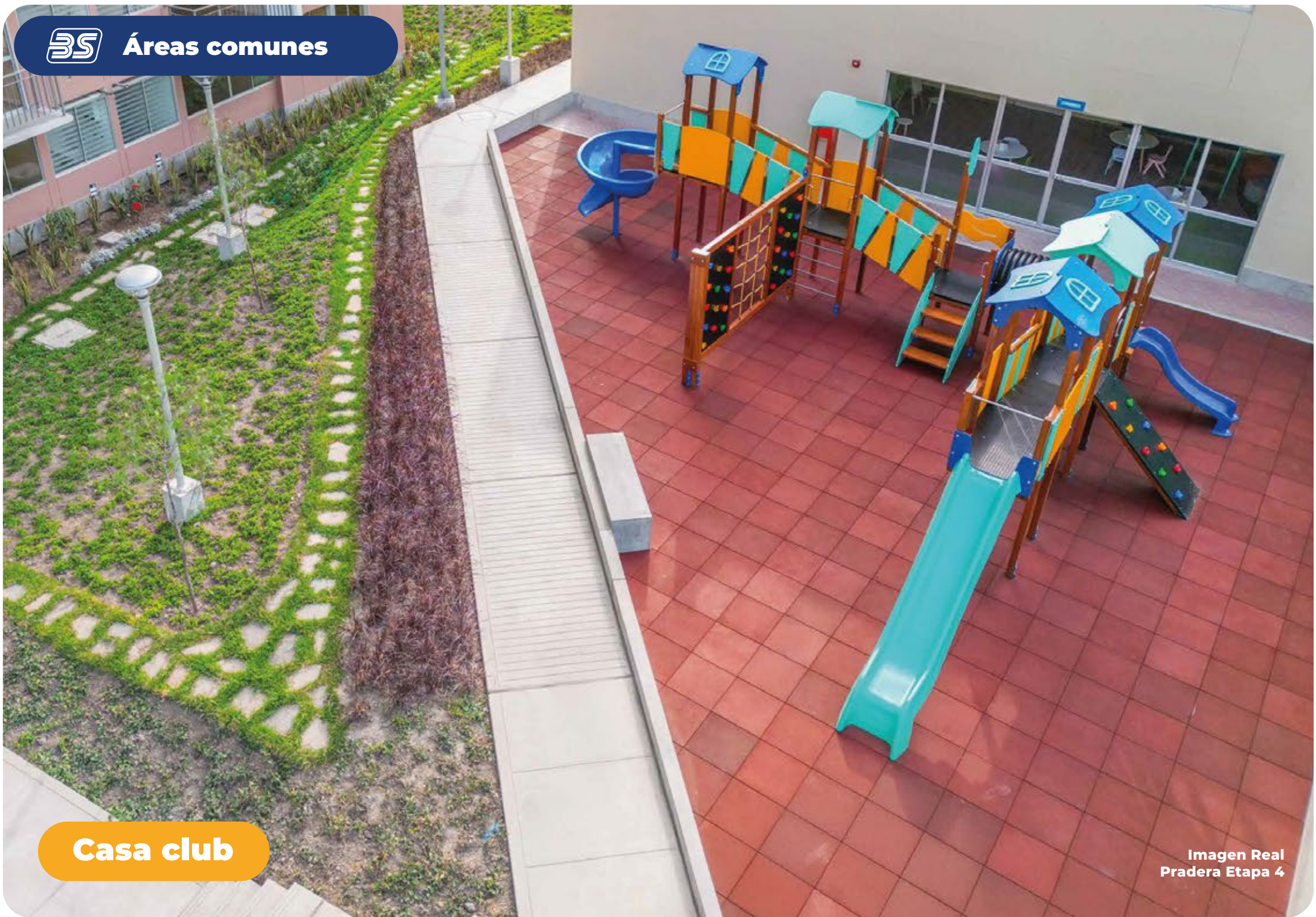


Área verdes

Imagen Referencial



Áreas comunes



Casa club

Imagen Real
Pradera Etapa 4



Salón multiusos



Áreas comunes

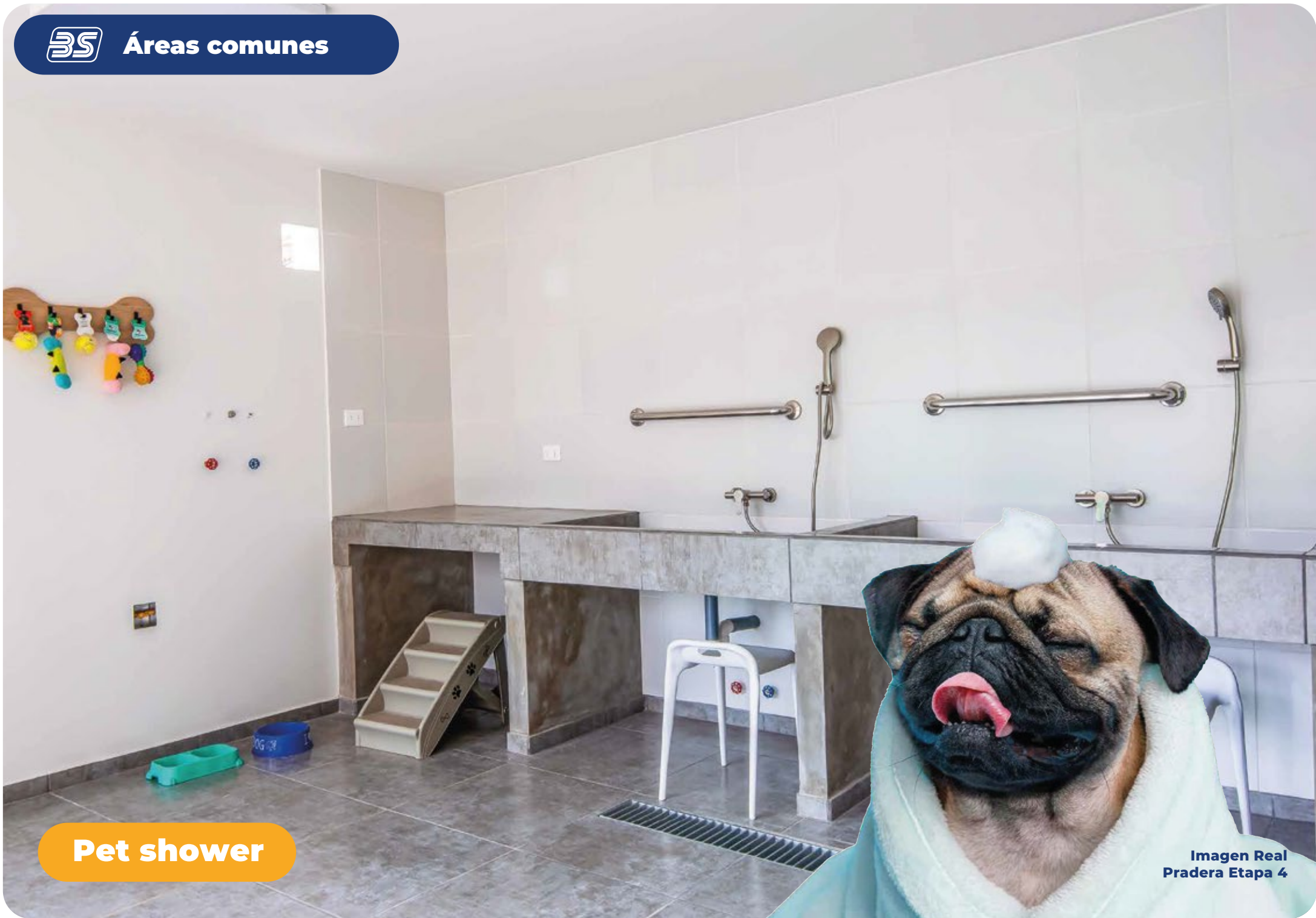


Zona de parrillas

Imagen Real
Pradera Etapa 4



Salón de niños



Pet shower



Áreas comunes



Salón de jóvenes

Imagen Real
Pradera Etapa 4



Áreas comunes



Losa deportiva

Imagen Referencial



Áreas comunes



Estacionamiento de biccicletas

Imagen Real
Pradera Etapa 4



Áreas comunes



Ciclovías en urbanización

Imagen Real
de Urbanización



Flat - Tipo 1

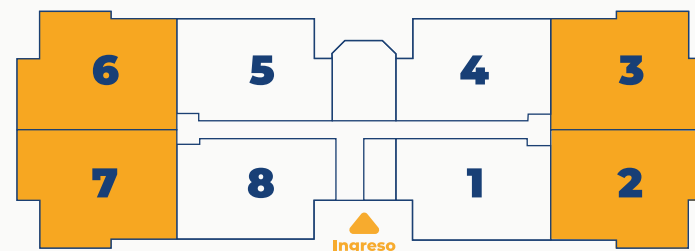
Área total: **71 m²**

Dptos: 202 - 2002
203 - 2003 / 206 - 2006
207 - 2007

- 3 dormitorios
- 2 baños
- Sala comedor / balcón
- Hall de escritorio
- Cocina abierta
- Lavandería

Torre 6

Vista Interna - Estacionamiento/Exterior



Vista Interna - Torre 5

Vista Interna - Torre 7



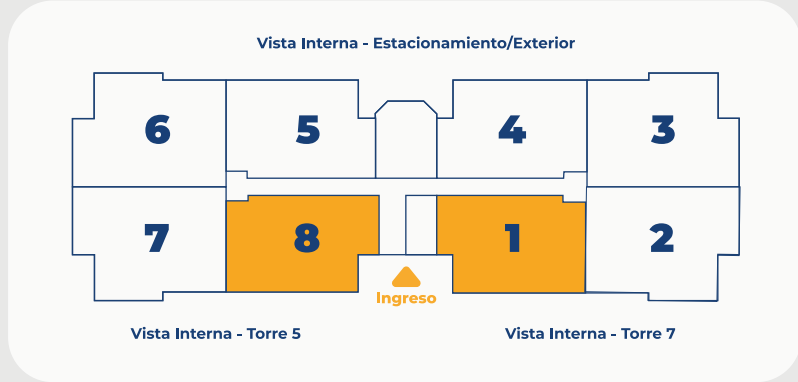
Flat - Tipo 2

Área total: 65.2m²

Dptos: 201 - 1901
208 -1908

- 3 dormitorios
- 2 baños
- Sala comedor / balcón
- Cocina abierta
- Lavandería

Torre 6





Ingreso

Flat - Tipo 3

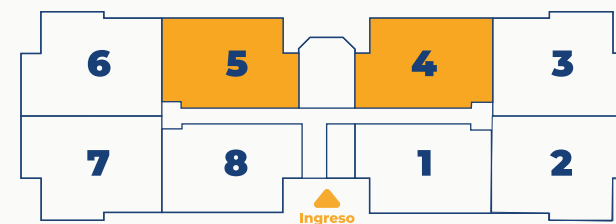
Área total: 65 m²

Dptos: 204 - 1904
205 - 1905

- 3 dormitorios
- 2 baños
- Sala comedor / balcón
- Cocina abierta
- Lavandería

Torre 6

Vista Interna - Estacionamiento/Exterior



Vista Interna - Torre 5

Vista Interna - Torre 7



Beneficios Besco

Más de
27,000
DPTOS ENTREGADOS

08 proyectos inmobiliarios en ejecución, 12 importantes condominio entregados, presencia en Lima, Piura, Chile y Colombia.



Wasi es un programa de acompañamiento social cuya función es orientar y facilitar tu convivencia en comunidad.



Si compraste un departamento en uno de nuestros proyectos, se un Socio Referido Besco.



Te presentamos Priority Besco, un nuevo proyecto de incentivos creado especialmente para nuestros propietarios. Accede a beneficios exclusivos, vive experiencias diferenciadas y disfruta de un reconocimiento especial a través de Oro, Plata y Bronce.





Acompañamiento Social y Plusvalía

Nuestro programa de acompañamiento social WASI promueve la buena convivencia al involucrar a toda la familia en el uso responsable de las áreas comunes, con énfasis en la participación de los niños y en la formación de juntas directivas. Asimismo, con nuestros propietarios impulsamos actividades de reciclaje en beneficio del medio ambiente, fortaleciendo comunidades organizadas y entornos mejor cuidados que contribuyen a preservar y aumentar en el tiempo la plusvalía de los departamentos, generando mayor valor para la inversión de nuestros clientes.



Reconocimientos y Certificaciones

Somos la primera empresa constructora e inmobiliaria en obtener 3 estrellas en la certificación de huella de carbono del Ministerio del Ambiente, lo que refleja nuestro compromiso con la reducción de emisiones de carbono. Además, hemos obtenido el reconocimiento EDGE Champions del IFC (Banco Mundial).

Bajo Consumo en Servicios

Ahorro en el consumo mensual de agua, luz y gas natural en los departamentos. Además, promovemos el uso de aguas grises para el riego de áreas verdes.

Economía Circular

En la construcción, reinsertamos nuestros residuos, dándoles un nuevo ciclo de vida.



Bienestar

Cuidamos a nuestros colaboradores, clientes y stakeholders, priorizando su seguridad, mediante acciones preventivas y proactivas.



Juntos Construyendo Nuestros Sueños

Nuestro programa busca garantizar la habitabilidad y seguridad de las viviendas de nuestros trabajadores de construcción civil, mejorando así la calidad de vida de sus familias.

Innovación y Mejora Continua

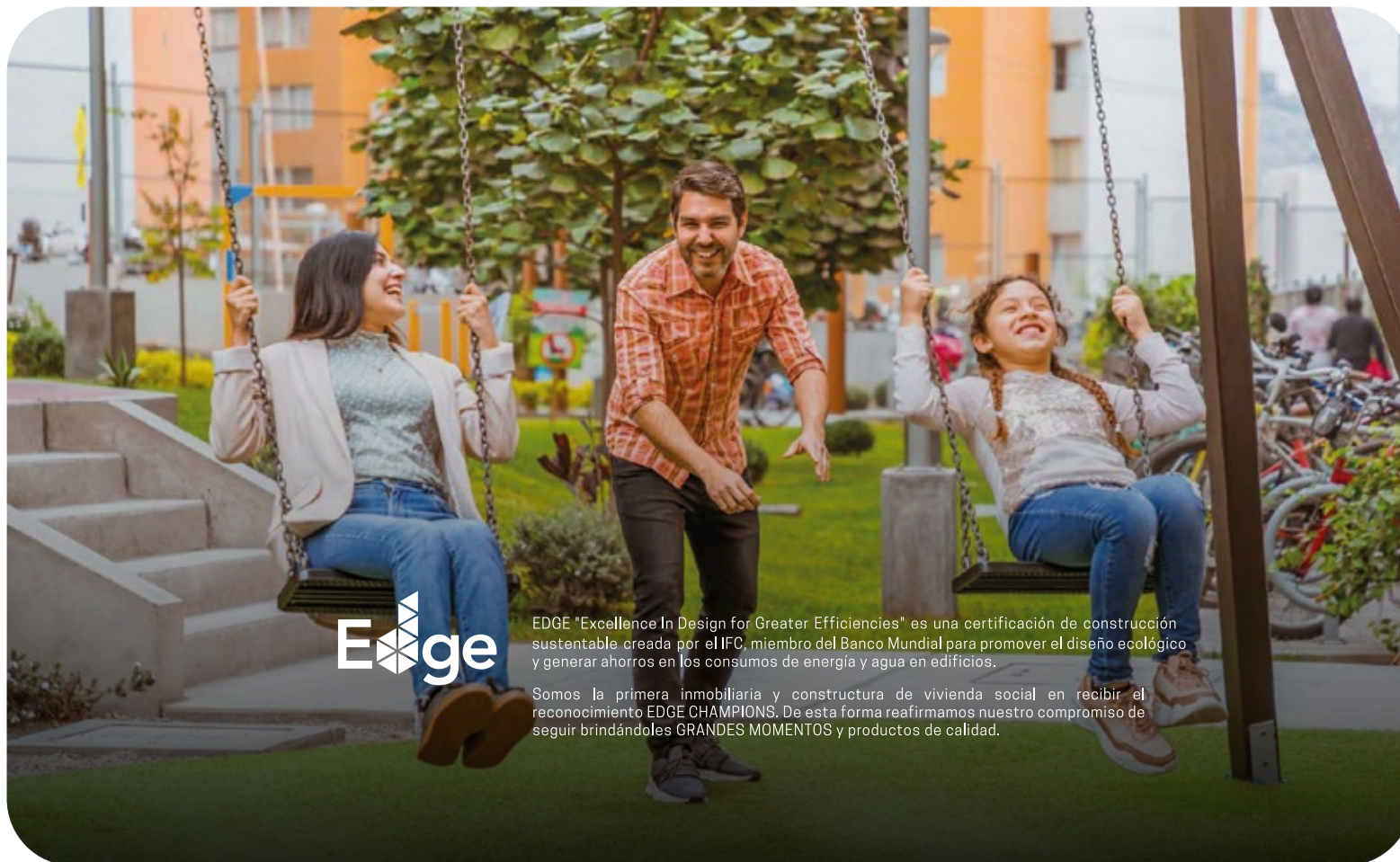
Generamos continuamente nuevas propuestas de procesos y productos, con el objetivo de enriquecer la experiencia de todos nuestros stakeholders.

Ética y Transparencia

Contamos con una política de gestión respaldada por la certificación internacional (ISO 37001).



Sello de Calidad



Edge

EDGE "Excellence In Design for Greater Efficiencies" es una certificación de construcción sustentable creada por el IFC, miembro del Banco Mundial para promover el diseño ecológico y generar ahorros en los consumos de energía y agua en edificios.

Somos la primera inmobiliaria y constructora de vivienda social en recibir el reconocimiento EDGE CHAMPIONS. De esta forma reafirmamos nuestro compromiso de seguir brindándoles GRANDES MOMENTOS y productos de calidad.



Construyendo grandes momentos